

Medical Curriculum Reform: My Hong Kong Experience

醫學 程 革：
我的香港經驗
(哈医 会议报)

王雲川

香港 學李 誠醫學院

(内部参考，切勿传播)

Our History

我们的历史

- ▶ 一八八七年医学院前身「香港华人西医學院」成立，后改名「香港西医學院」。
- ▶ 一九一二年香港大学成立，「香港西医學院」过渡成为港大医学院。



孙中山先生
(香港西医学院毕业生) 与
香港大学学生



1925



背景及結構差異

- 傳統上與英 醫學院相
- 只有一 醫學院
- 無 礎 臨床醫學院之分
- 教學醫院不隸屬醫學院
- 醫學院只與醫院 享資源
- 醫院屬於政府(醫院 理)

参与教学医院

- 医管局辖下公立医院
- 私家医院(养和医院)



伊利沙伯医院



冯尧敬医院



广华医院



玛丽医院



葛亮洪
医院



明爱医院



东华医院



鸭利洲家庭医学中心

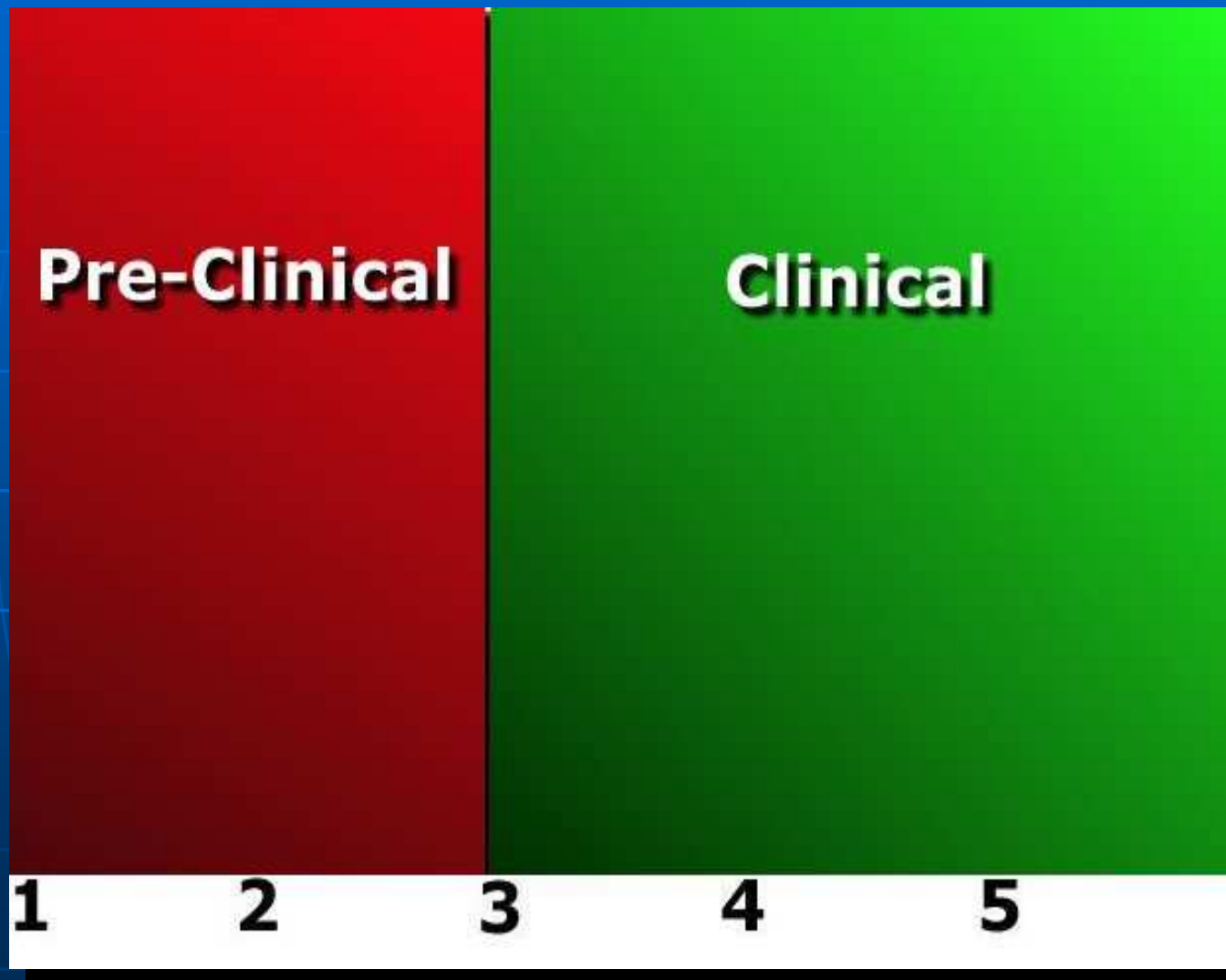


律敦治医院

舊課程

- 五 學本 医学 程另
一 實習
- 因中學學制不 , 一医 學
生不上數, 理, 化 生物
- 从第一学 始就 始 礎
医学 程

1997 年以前課程 (传统课程)



第一年基礎課

- 解剖学(包括 体解剖, 組織胚胎學
神 解剖學), (理論 實驗)
- 生物化學
- 生理学

- 神 生物學
- 人類遺傳學
- 生物統 學
- 人体 , 行為与医療照 I

第二年基礎課

- 解剖
- 生化
- 生理
- 神 生物學
- 遺傳學
- 人體 , 行為与医療照 I
 - 為時一 半
 - 束前必須通 一次统 (第一學位試), 后
才 進入下 程
- 藥理學原理
- 微生物學原理
- 病理学原理

‘副’臨床課程

Third year 第三年

- 病理学 (統 應用)
- 藥理學
- 微生物学(應用)
- 人体 ， 行為与医療照 II
• 至第三 第二學 終 束
- 第二 統 (第二学位試)

臨床課程

- 初 (第一) 臨床 習
- 从第三 始進行初 臨床 習
- 容包 兩 組輪替進行
 - 相 領域
 - 外 相 領域
- 相 理論 配合
- 第三 暑 末 束
- 評估

臨床課程

Fourth year 第四年

- (第二) 臨床 習
- 容分為三 組輪流進行 (每組為八周)
 - 相 領域
 - 外 相 領域
 - 綜合 目： 搶 ， 痛
復治療， 眼
- 相 領域 配合
- 第三學位試

臨床課程

- 專 (第三) 習
- 第四 末 第五
- 合 48周分6組 替進行每組為 8周
 -
 - 外
 - 婦產
 - 小兒
 - 庭醫生/精神
 -
- 相 配合
- 最后學位試(畢業試)
- **MBBS (Bachelor of Medicine and Bachelor of Surgery)** 外 醫學士

實習

- 分派往認 之 醫院 實習醫師為
一
- 三或四組不 日輪流實習，每組
為 3或4 月
 -
 - 外
 - 婦產，或小兒，或精神病
- 合 后由医务委員會簽發執照

新課程

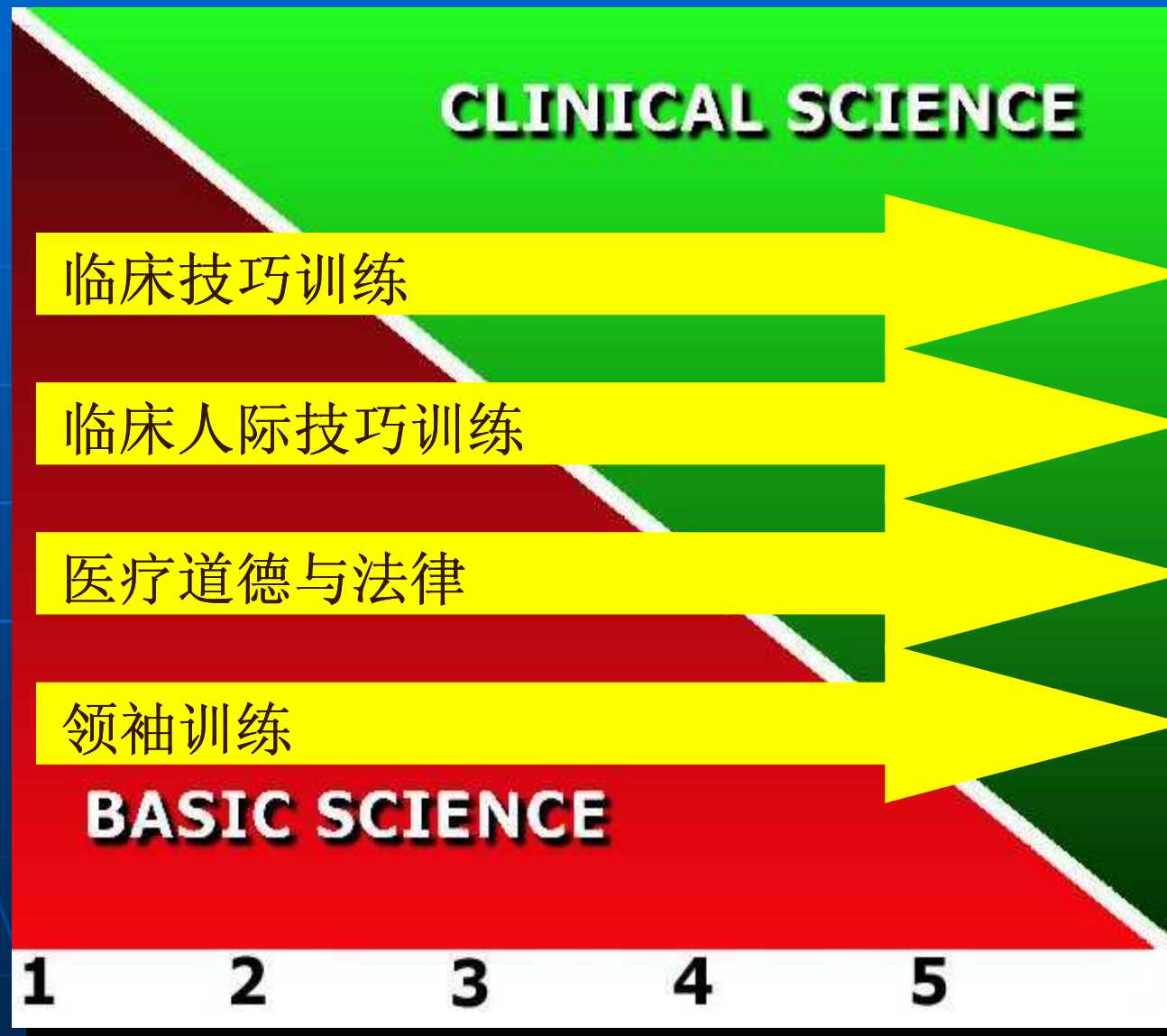
改革背景

- 源自 1970 年英 醫務委員會報告
“**明日的醫生**” 回應北美醫教 改革
潮
- 目的為訓練普通全科 醫生
- 非專 科 醫生
- 討論並精 整 體 傳 統 學 容, 容
新 生 目 的
- 為 精 成 此 目 的, 傳 統 學 容 必 須
融 合

主要改变

- 一二 程 变
- 三至五 小变
- 从以學 為主之 程轉為
 - 整合式以 统為 元之 程
 - 量 少傳統學 容
 - PBL病例為 向
 - 學生為中心
 - 強調並 立學生自學 力
 - 增強學生 通 力
 - 領袖人材培訓

1997開始之新课程



课程四大主题 (4 themes)

- 健康与患病情况下的身体机能运作
Human Biology in Health and Disease
- 专业技巧：诊断、解难、沟通及临床管理
Professional Skills: Diagnostic, Problem Solving, Effective Communication and Clinical Management
- 群体健康及医疗服务
Population Health and Health Services
- 医疗道德及专业态度
Medical Ethics and Professional Attitudes

五年課程結構

1

人体健康与疾患簡介

系统课程

特别
选修课

2

系统课程

特别
选修课

3

整合贯通课程

临床見習课程第一阶段

特别
选修课

4

临床見習课程第二阶段

临床見習课程第三阶段

5

临床見習课程第三阶段

温习

特别
选修课

实习前训练

医学课程特色

- 系统为本融合课程
- 解难为本/问题导向学习
(Problem-based Learning, PBL)
- 提早临床技巧及人际技巧训练
- 社区为本学习
- 强调医疗道德与法律
- 领导能力培训
- 特别选修课
- 多元化考核模式
- 严密课程监察与评估



第一及第二年

第一年

Sept		Jan			May	June
人体健康与疾患简介	不评分考核	系统课程			考试	特别选修课
		呼吸系统	心血管系统	消化系统		

第二年

Sept						May	June
系统课程						考试	特别选修课
泌尿生殖系统	运动系统	中枢神经系统	头颈部	血液及免疫系统	内分泌系统		

人体与疾病 (14周)

由中學往學，為以后程打下礎

統程 (48周)

课程融合，学习不的身体系统在结构和上的运作
常疾病，为他们步入临床实习之前打好穩

一年級

第一學 (14 周)

■ 人體 与疾病

- 包 量之解剖, 生化, 生理, 病理, 微生物, 藥理
社会醫學
- 適量 必須之實驗 輔助
- 部份實驗以电 輔助方式(CAL)進行
- 精選七病例(案)概 统常 病或問
題, 从討論中增 整体 礎 相 臨床知識
- 每一病例以三个小組研討之方式完成, 每一小組
討論, 為時两小時至两小時半

■ 不 分評核

一年級

第二學期 (16 周)

■ 心血管系統 (5周)

- 相配合
- 相實驗, 如解剖, 組織學, 病理
- 以五不病例把主要相內容包在
- 每一例以兩小組研討完成

■ 呼吸系統 (5周)

- 5不病例 (cases)

■ 消化系統 (5周)

- 5不病例 cases

■ 第一學位試 (First degree examination)

■ Special Study Modules 特別學習元 (選修)

二年級

第一學 (16 周)

- 泌 生殖 統 (5周)
 - 5 不 病例 cases
- 運 統 (5周)
 - 5 不 病例 cases
- 中樞神 統 (5周)
 - 5 不 病例 cases

二年級

第二學 (16 周)

■ 頭 部 (5周)

• 5 不 病例 cases

■ 血液 免疫 統 (5周)

• 5 不 病例 cases

■ 分 泌 統 (5周)

• 5 不 病例 cases

■ 第二學位試

■ 特別學習 元 (選修) (2-4周)

PBL小組討論

- 10名學生一組
- 學生為中心或主
- 每次由一位學生任主席進行討論
- 所有學生參 討論
- 每次由一位學生任錄員把重點 下
- 小組討論后,由學生 於上述討論,定
下几項需要深入探討 題,準備在下一
小組討論時討論
- 通 無數次討論,增進學生表
通 力 自信

導師主要任務

- 一位領航員
- 勵靜態學生 入討論
- 抑制 活躍學生
- 師只聽 以輔 ,不提
訊息
- 非必要時盡量少 入
- 程中評估學生表現



Panasonic

Don't reporting:

① Distended Abdomen

- (i) fat ✓
- (ii) flatus → gas.
- (iii) faeces → abd. colon region
- (iv) foetus ✓
- (v) fluids → ascites (shifting dullness)
- (vi) liver → leishyoma
- (vii) ↑ size of organs.

↑ IRRITABLE
↑ BOWEL
↑ SPASM

Why distended abdomen?

- ① Inflammation → bowel mot. (takes time)
- ② Ascites → pancreatitis, bile duct.

③ E

Above:

- ↳ massive pulmonary emphysema
- ↳ gastric dilation

PBL個案編寫

- 由 統委員會負責
- 明列目的
- 通常由臨床 老師 草初
- 他委員參與完善
- 最后驗証是否 至列明之 項目的
- 必要時把病例 容修
- 最后編寫兩手冊, 學生 老師 一冊
 - 學生手冊
 - 老師手冊比 詳盡, 把應包含之 容 寫
- 並提 所有參 資料

教學設施



余振强医学图书馆



大讲堂



小组研习室



研讨室

教学设施



临床技巧训练中心



计算机辅助学习中心



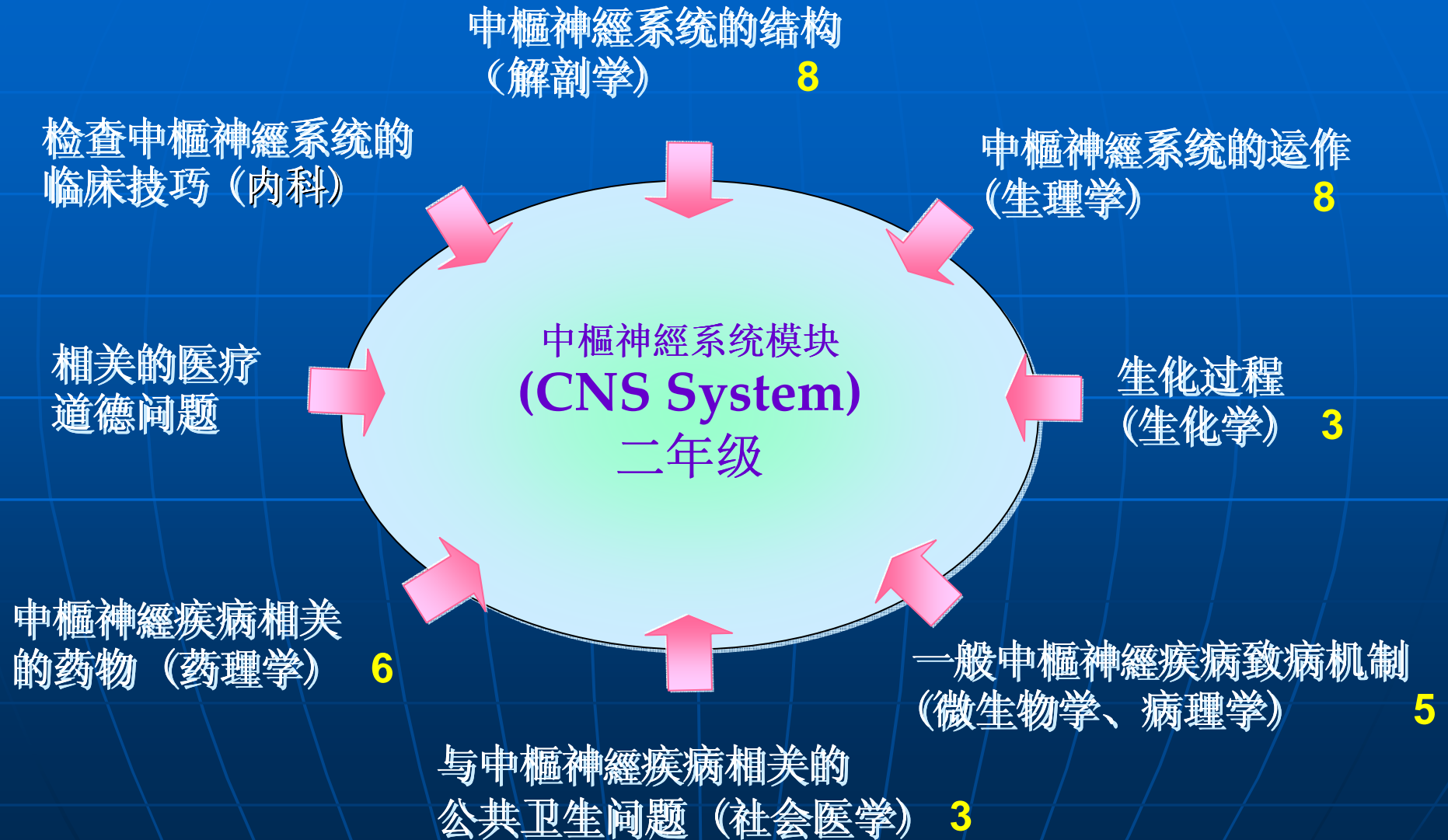
教学实验室



解剖室



统为本融合课程



33 lectures

问题导向学习 (5个案)

Viral Meningitis
病毒性脑膜炎

Epilepsy
癫痫症

Stroke
中风



Parkinson's
Disease
帕金森氏症

Acoustic Neuroma
听神经瘤

2 PBL完成 1个案

学生三年内讨论62个案

- 首11周: 每一個案以 3 PBL 討論课完成
- 以后至第二年结束: 2 PBL 討論课完成一個案
- 第三年: 2 PBL 討論课完成一個案

临床技巧训练 Clinical Skills

Training

- 首两 42 学时
- 模拟环 训练，利用模型或互相学习，参录像



临床人际技巧训练

Clinical Interpersonal Skills Training



- 五年共26学时
- 由二年级开始
 - 观看录像
 - 角色扮演
 - 小组讨论
 - 定期参观实际临床工作

社区为本学习

Community-based Learning

- 社区临床服务 (Community Based Clinical Service)
 - 第一年 - General health service
 - Family health service
- 关怀病人学习计划 (Patient-Care Project)
 - 横跨第一及第二年
- 基层医疗护理单元 (Primary Care)
 - 由三年级开始, 申延至第五年
 - 共 **108** 学时



医疗 与法律

Medical Ethics and Law

- 第一及第二年： 大课、研讨会、解难为本个案、
课题辩论、特别选修课
- 第三至第五年： 大课与专科有关之道德伦理问
题研讨会



特别选修课 (Special Study Modules)

- 五年共修四单元 (每单元四周)
- 至少一单元为医科以外项目
- 多元化选择 (人文知识的融入)
 - 自愿服务 (ORBIS)
 - 文艺活动
 - 科研项目
 - 外 游学
 - “無 医生”
- 提交评核报告



攷試形式

- 無別目試
- 只有綜合性試
- 包含
 - MCQ 選題
 - Short answer questions 文字題
 - Extended matching questions 匹式題目
 - Objective Structured Clinical Examination (OSCE) 以臨床目的為本之測試
- PBL (Continuous assessment) 常態評估

稳 的 础

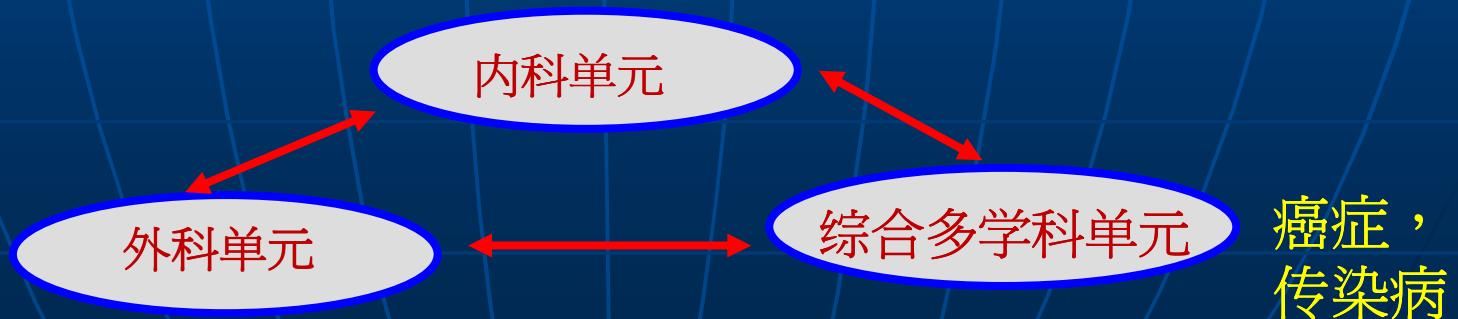
学生完成第一及第二年医学课程后，除了可掌握到医学课程以学生为中心的教学方针之外，亦可学习到不同的身体系统在结构和功能上的运作及常见疾病概念，为他们步入临床实习期之前打好稳固根基。



第三年

Late-Aug	Mid-Oct	Jan	Mid-Mar	May	June
整合贯通课程	临床见习课程第一阶段			考试	特别选修课
	第一轮转	第二轮转	第三轮转		

- 整合貫通課程 **Integrated block (8周)**
- 臨床見習課程第一階段 **Junior Clerkship (27周, 3輪轉)**
分三組進行, 每組五十人, 九周一輪轉



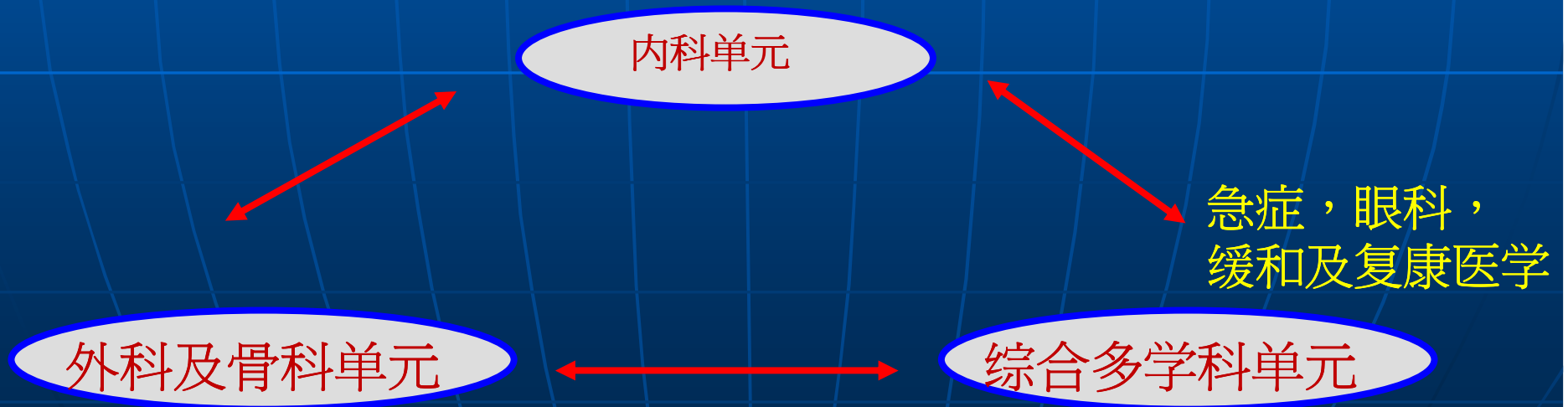
临床见习课程第一阶段的教學目的

- 巩固学生的临床与人际关系沟通的能力
- 加深学生对个别专科的认知，尤其内科及外科单元
- 让学生能灵活运用初期的知识，实践所学，并促进基础科学及临床实习的融合
- 训练学生对病人病历、病症的理解，掌握基本的诊断能力

第四年(上学期)

Mid-July	Jan	June			
临床见习课程第二阶段			临床见习课程第三阶段		
第一轮转	第二轮转	第三轮转	第一轮转	第二轮转	第三轮转

- 临床见习课程第二阶段 **Senior Clerkship (24周, 3轮转)**
分为三组，每组五十人，八周作一轮转



临床见习课程第二阶段的教學目的

- 继续初阶实习课程的教学方向，提供更深入的专科训练
- 进一步将基础科学概念及认知带到临床实践中
- 了解病人的需要，及医护人员应有的专业态度
- 窥探社会中的医疗问题
- 见识不同医院及医疗组织的运作

第四年(下学期) 及 第五年

第四年

Mid-July			Jan			June		
临床课程第二阶段			临床课程第三阶段					
第一轮转	第二轮转	第三轮转	第一轮转	第二轮转	第三轮转			

第五年

July			Jan		Mar	Apr	July	
临床课程第三阶段			温习		考试	特别选修课	实习前训练	
第四轮转	第五轮转	第六轮转						

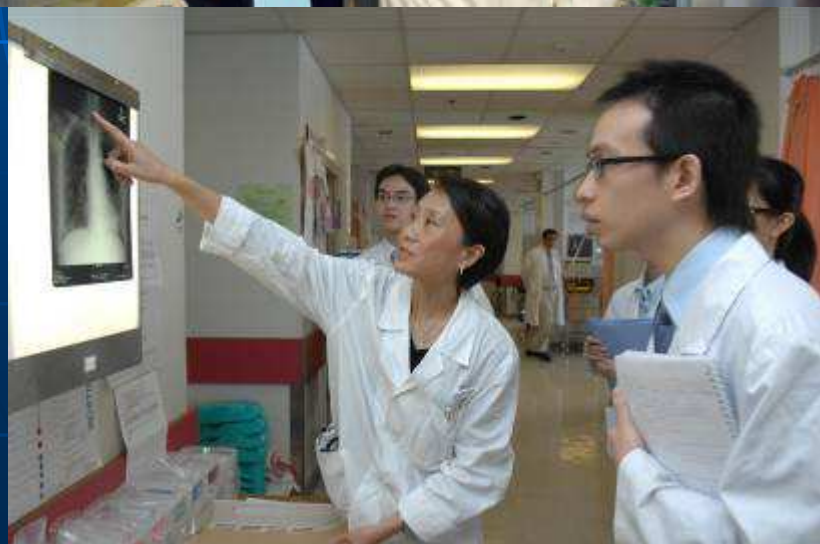
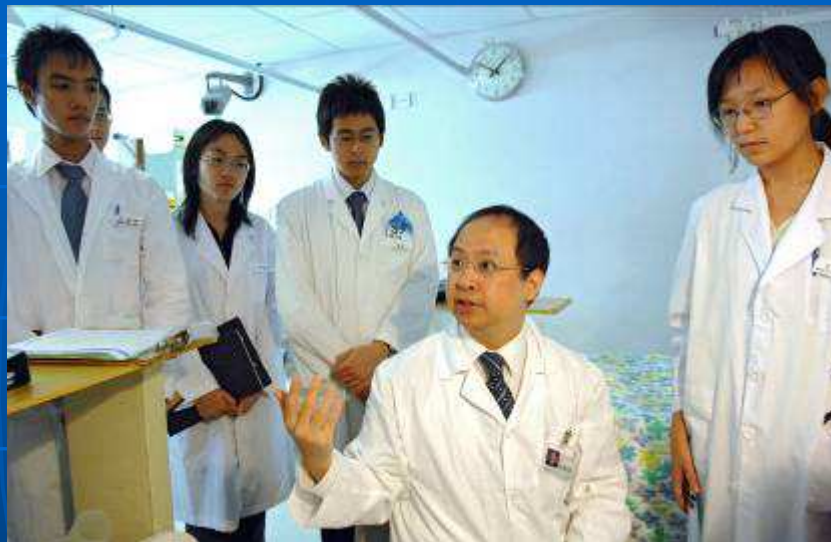
- 临床见习课程第三阶段 **Specialty Clerkship (48周, 6轮转)**
 - 内科
 - 妇产科
 - 矫型及创伤外科/私人执业/急症医学
 - 儿童及青少年科
 - 家庭医学/精神科
 - 外科

临床课程第三阶 的教学目的

- 深化对各学科的认识，将学习提高至医学管理阶层的训练
- 建立医护人员的专业守则
- 着眼于医疗道德与法律的问题
- 了解各医疗层面的运作(包括小区及私营医疗组织)



临床小组教学



实习前训练

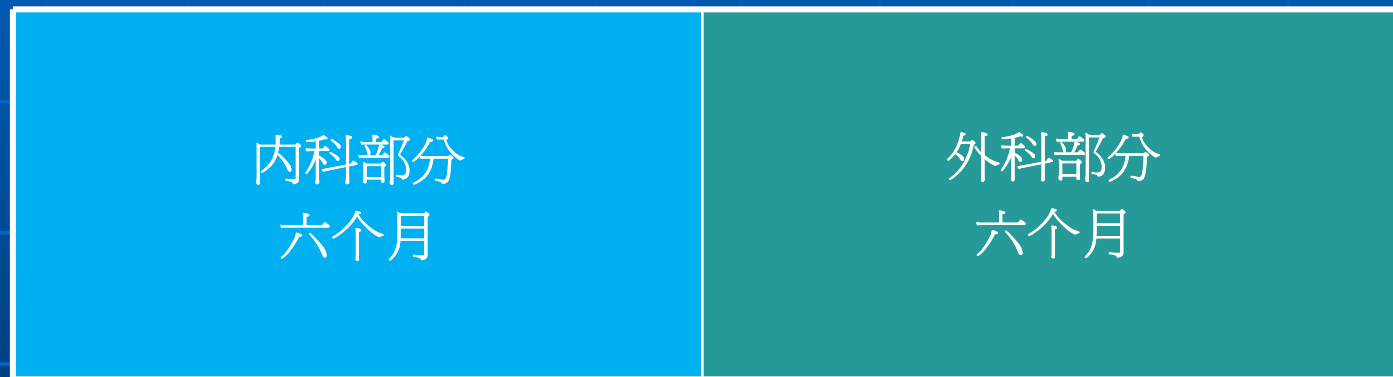
Pre-internship Block

- 两星期的课程
- 为顺利过渡至实习训练作好准备
- 实用提示，迎新工作坊

实习 的结构

Structure of Internship Year

由七月至来年六月（十二个月）



- 每个为期六个月时段：
 - 又分为两个三个月小段
 - 所有实习生必须完成最少三个月的内科及三个月的外科训练

课程 革成效

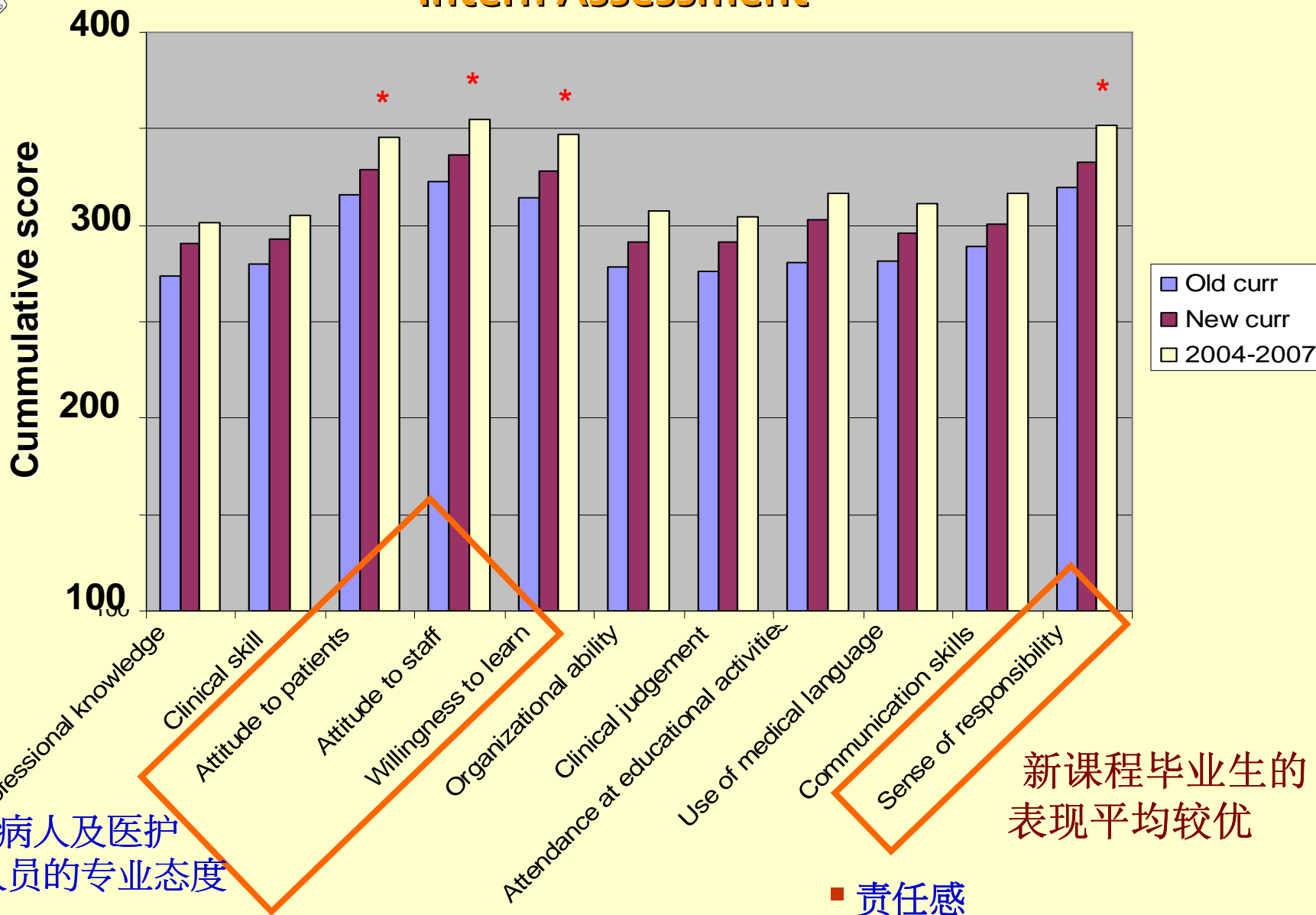
- 从 2000 比较两批旧课程毕业生 两批新课程毕业生。
- 在十一项测试项目中（包 知识、 、 态 ）
新课程毕业生的表现平 较优。





病人及医护人员对实习医生的评估

Intern Assessment



Programme Management

课程管理

院長領導層成員

院長（大學校長委任）

副院长
(教学事务)

6名
助理院长

副院长
(学术网络
及
学生事务)

4名
助理院长

副院长
(研究事务)

5名
助理院长

副院长
(临床事务)

5名
助理院长

副院长
(对外事务)

5名
助理院长

医学院架构

咨询

执行

议决

领导层：
院长,副院长,
系主任

院长及行政小组

学院院务委员会

教学部门

科教研单位

技术支持单位

内科学系

妇产科学系

生理学系

眼科学系

外科学系

精神医学系

解剖学系

药理及药剂学系

临床肿瘤学系

社会医学系

生物化学系

护理学系

放射诊断学系

麻醉学系

病理学系

中医药学院

儿童及青少年科
学系

微生物学系

矫型及创伤外科
学系

公共卫生学院

Board of the Faculty of Medicine, HKU
香港大学医学院院务委员会

**Teaching
Departments**
教学系



**Undergraduate
Education Committee**
本科教学委员会

IMHSE
医学及卫生教育
研究所

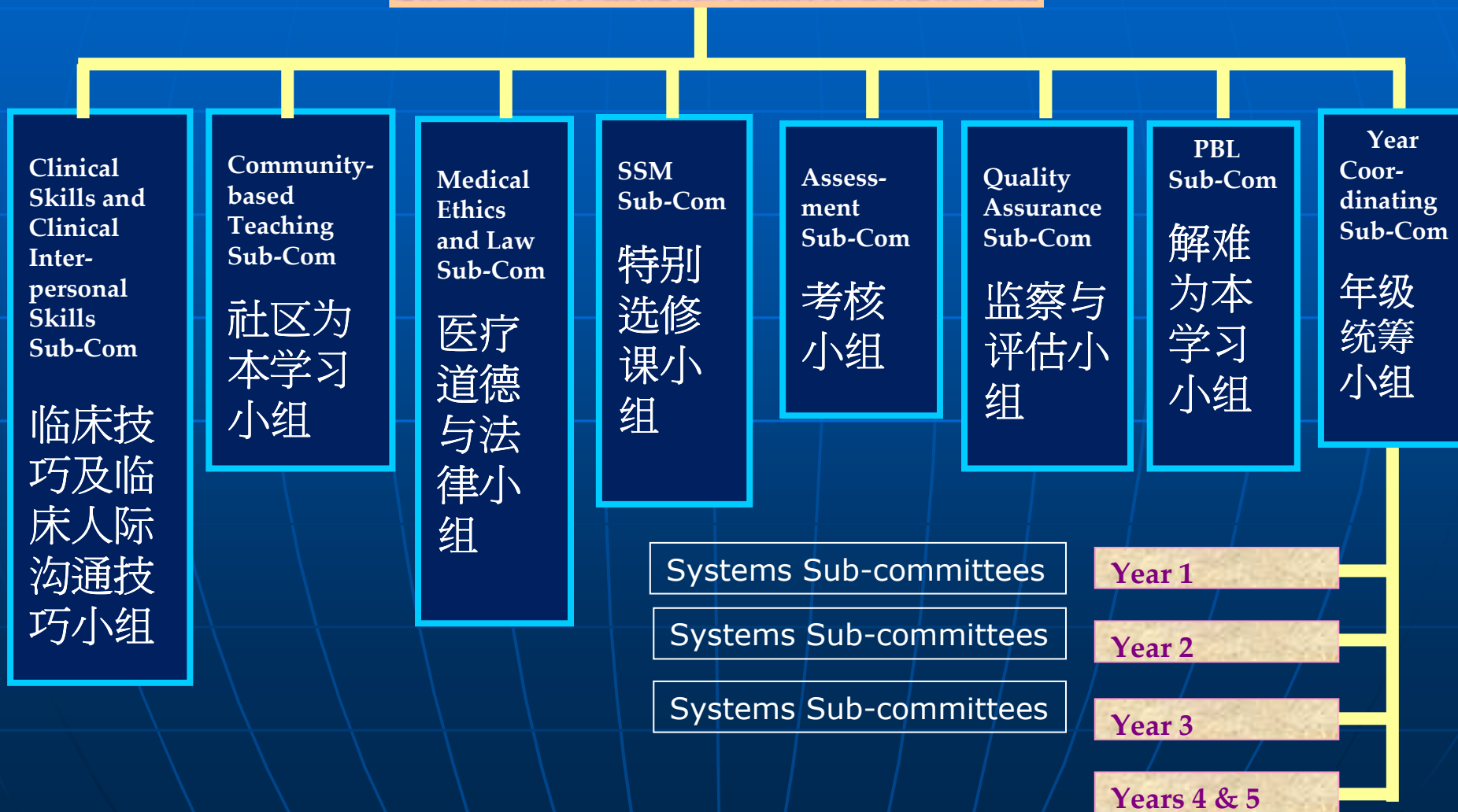
实行教学工作

本科课程
计划与管理



课程管理架构

MBBS Curriculum Committee
内外全科医学学士课程委员会



各專責小組成員

Chairman主席

由MBBSCC主席委任

Members
成員

**From different
disciplines; nominated by
Heads of Departments**

来自不同系;由系主任提名

任期为两年

各委員會之職能

- 院委員會負責整體 程 划
- 專責委員會負責該項目 容實施
- 委員會負責該 程
- 統委員會負責該 統之 容
- 評估(試)委員會負責安排評估事宜,包 篩選題目

成 要素

- 新資 投入
- 師資培訓
- 老師積極參與
- 臨床老師之參與 性作用
- 嚴密 划 理 构

謝謝